

平成27年度 京都教育大学附属教育実践センター機構

環境教育実践センター 公開講演会

第1回 「知って楽しむ宇治茶 ～茶園から食卓まで～」

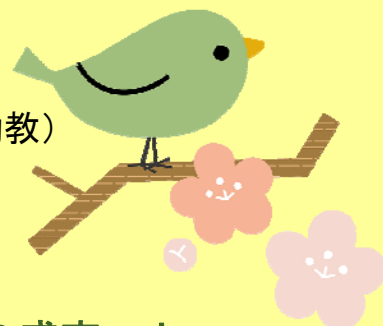
〈講師〉竹本 哲行（京都府農林水産技術センター
農林センター茶業研究所 主任研究員）

〈日時〉平成28年 2月23日（火） 午後2時～4時

第2回 「輸入される雑草」

〈講師〉下野 嘉子（京都大学大学院農学研究科 助教）

〈日時〉平成28年 3月 4日（金） 午後2時～4時



第3回 「古代文明の興亡

～地球環境の変化にともなう農耕文明の盛衰～

〈講師〉武田 一郎（京都教育大学教育学部 教授）

〈日時〉平成28年 3月 8日（火） 午後2時～4時

第4回 「農作物をささえる土の中の世界

～調査から見えてくる根と微生物の大切なつながり～

〈講師〉松村 篤（大阪府立大学大学院生命環境科学研究科 助教）

〈日時〉平成28年 3月16日（水） 午後2時～4時

受講料： 無 料（申込み不要）

◎どなたでもお気軽にお越しください。

場 所： 環境教育実践センター 講義室

（京都市伏見区深草越後屋敷町112番地）

京阪電車「墨染」駅下車 徒歩約7分

近鉄電車「伏見」駅下車 徒歩約7分

○お問い合わせは TEL: 641-3872（センター）

または TEL: 644-8242（研究協力・附属学校支援課）

主 催： 京都教育大学環境教育実践センター

