

平成23年度

MET【附属桃山工務店】

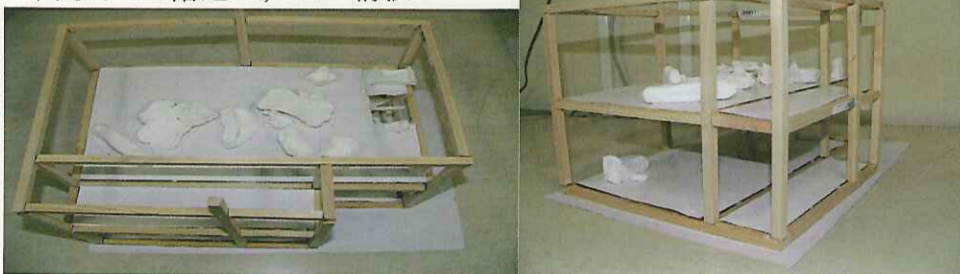
活動テーマ…「住まいについての知識を学習し、また自ら調査することで、自分たちにとっての理想の住まいを見つける。」

活動方法…「各自の好みやライフスタイルによって18人を5つのグループに分けて、理想の住まいを見つけるために、自宅を調べる事から始め、インターネットを使ったり、街を調査したり 積水ハウス総合住宅研究所に行き講義を聞いたうえで、理想の住まいを模型を作ることによって具体化していく。」

※住まいを建てる住所は京都市伏見区桃山井伊掃部東町16、建築面積は約20坪（約64m²）、建坪率80% 容積率240%、家族構成は夫婦+子ども2人と設定しました。

グループ1

間取り…2階建て、2×4構法



今回のMET学習を通じて、住宅について興味を持ち学ぶことができた。また自分たちの理想の住まいについて考えることができた。住まいを造り上げていくときは、面倒に思うこともあったが、やっていくうちに楽しさを感じることができて、最後には達成感を味わうことができた。そして自分たちの理想を表すことのおもしろさを実感できた。今回のMETで学んだことをこれからの生活に役立てていきたい。

グループ2

間取り…3LDK、2階建て、2×4構法



最初は学年が違ったので、話し合いが上手くいかなかったが、徐々に慣れてきて、協力して作業が進められた。役割を決めて、ひとりひとりが作業をこなしたが、時間が足りなくなってしまう家具やインテリアを仕上げられなかったのが残念だ。しかし全体として丁寧に造れた。今回学んだ住まいや家具、インテリアの知識をもっと学んでいきたい。

グループ3

間取り…2階建て、3LDK、2×4法



グループのメンバー全員がすべきことを自ら見つけて、計画的に活動することができた。ただ完成した住まいの模型が、少しズレが生じたり、ゆがんでしまっている箇所もあるので、もう少し丁寧に作業を進めるべきだった。インテリアの色つけも雑な箇所があった。建坪率、容積率の設定が守れているのかも踏み込んで検証できなかった。反省すべき点や心残りの点も多いが、グループとしてとても協力できたし、他のグループの応援もできた。何よりMETの時間を、大変楽しく学習することができてよかった。自ら考えて、協力して動くことができてよかった。

グループ4

間取り…3階建て、ラーメン工法



最初は学年が違ったので、うまくいかない部分もあったが、作業を行っていくうちに徐々に協力できるようになり、住まいを完成することができた。他のグループからもアドバイスをもらい、交流を通して、学べたことが多くあった。改善点は途中で雑になってしまい、やり直したりして時間がとてまかかってしまったことです。

グループ5

間取り…2階建て、2×4法



グループで協力して活動することができた。自分の意見や考えをしっかりと発言することができた。それをふまえてひとりひとりの役割を果たすことができた。反省点として、組み立ての時に失敗が多かったため、予定通り進めることができなかった。そのため、家具やインテリアまでは進むことができなかった。改善点は多々あるが、楽しく活動することができた。